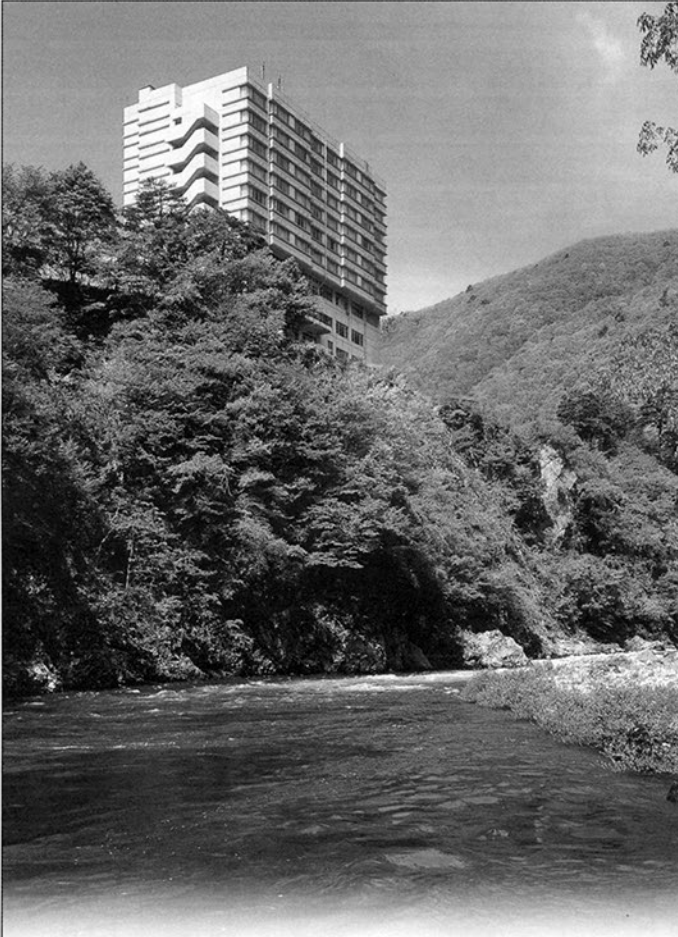


客室のご案内

会津の大自然の中で
とびつきりのご馳走を…



ご宿泊日 年 月 日

様

ご宿泊人数 名様・内訳 男性 名様
女性 名様
子供 名様

政府登録国際観光旅館
会津・芦ノ牧温泉

料理自慢評判の宿

芦ノ牧グランドホテル

〒969-5147 福島県会津若松市大戸町芦ノ牧1044

TEL 0242-92-2221

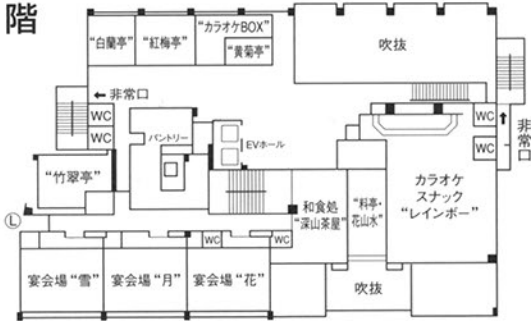
FAX 0242-92-2021

URL <http://ashinomaki.jp/>

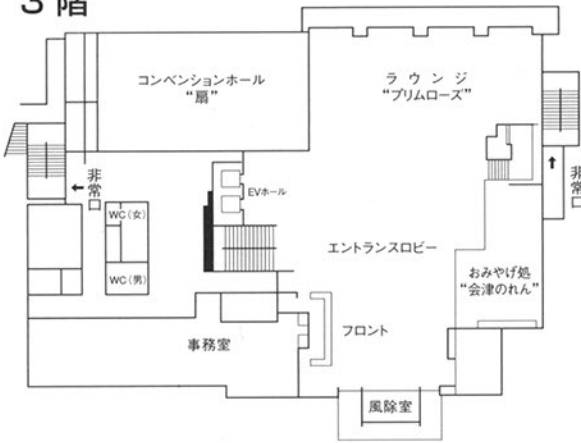
芦牧グランドホテル

平面図

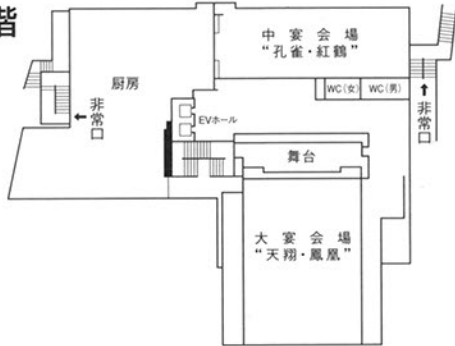
4階



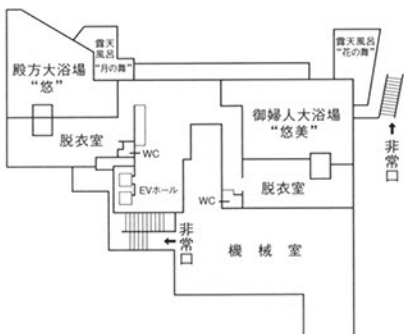
3階



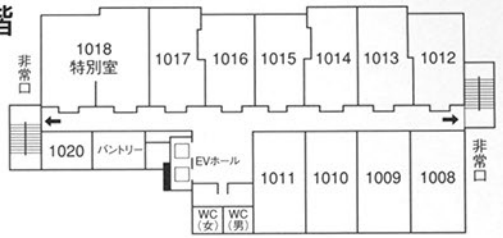
2階



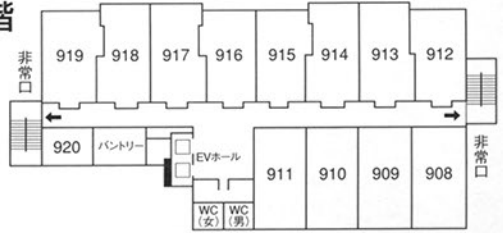
1階



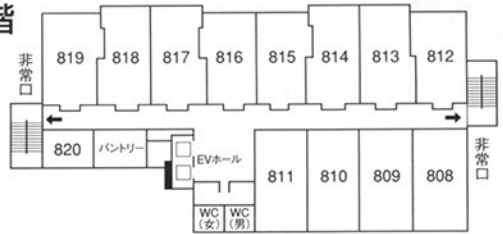
10階



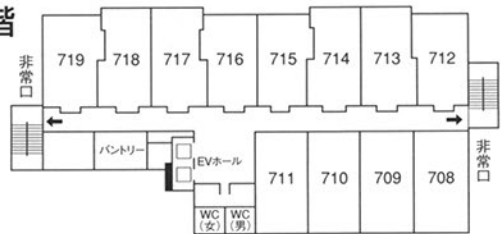
9階



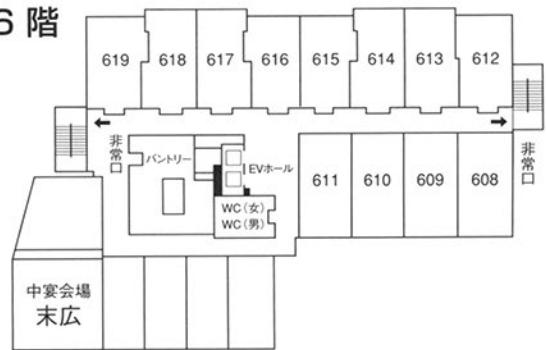
8階



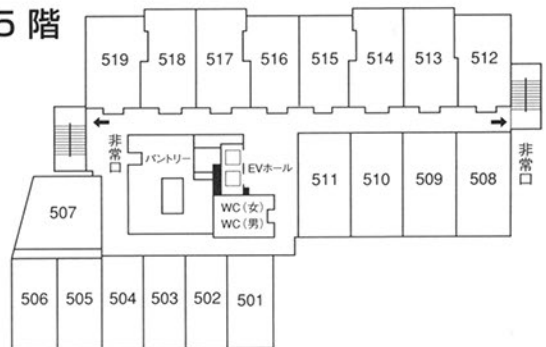
7階



6階



5階



お部屋割表

5 階	畳数	定員
501	8	4
502	8	4
503	8	4
504	8	4
505	8	4
506	8	4
507	10	5
512	10	5
513	12	6
514	12	6
515	10	5
516	10	5
517	12	6
518	12	6
519	10	5

6 階	畳数	定員
608	12	6
609	12	6
610	12	6
611	12	6
612	10	5
613	12	6
614	12	6
615	10	5
616	10	5
617	12	6
618	12	6
619	10	5

7 階	畳数	定員
708	12	6
709	12	6
710	12	6
711	12	6
712	10	5
713	12	6
714	12	6
715	10	5
716	10	5
717	12	6
718	12	6
719	10	5

8 階	畳数	定員
808	12	6
809	12	6
810	12	6
811	12	6
812	10	5
813	12	6
814	12	6
815	10	5
816	10	5
817	12	6
818	12	6
819	10	5
820	B2	2

9 階	畳数	定員
908	12	6
909	12	6
910	12	6
911	12	6
912	10	5
913	12	6
914	12	6
915	10	5
916	10	5
917	12	6
918	12	6
919	10	5
920	B2	2

10 階	畳数	定員
1008	12	6
1009	12	6
1010	12	6
1011	12	6
1012	10	5
1013	12	6
1014	12	6
1015	10	5
1016	10	5
1017	12	6
1018	12+8	10
1020	B2	2

年 月 日 ()

館内のご案内

- 大宴会場(2階)／“天翔・鳳凰”
- 中宴会場(2階)／“孔雀・紅鶴”
- (4階)／“雪”“月”“花”
- (6階)／“末広”
- 料亭(4階)／5
- コンベンションホール(3階)“扇”
- 1階殿方大浴場“悠”・露天風呂“月の舞”
- 1階御婦人大浴場“悠美”・露天風呂“花の舞”
- ラウンジ(3階)“プリムローズ”
- カラオケスナック(4階)“レインボー”
- お好み和食処(4階)“深山茶屋”
- おみやげ処(3階)“会津のれん”

担当

10F	エ レ ベ ー タ ー	客室 1008～1020号室
9F		客室 908～920号室
8F		客室 808～820号室
7F		客室 708～719号室
6F		客室 608～619号室
5F		客室 501～519号室
4F		宴会場 “雪” “月” “花” 料亭 “白蘭亭” “紅梅亭” “黄菊亭” “花山水” “竹翠亭” カラオケスナック “レインボー” お好み和食処 “深山茶屋”
3F		玄関 おみやげ処 “会津のれん” フロント ラウンジ “プリムローズ” ロビー コンベンションホール “扇”
2F		大宴会場 “天翔・鳳凰” 中宴会場 “孔雀・紅鶴”
1F		殿方大浴場 “悠” 露天風呂 “月の舞” 御婦人大浴場 “悠美” 露天風呂 “花の舞” マッサージルーム

お客様へのお願い

- この度はご予約を承りまして誠に有難うございます。赤色で閉んだお部屋がお客様のお部屋でございます。
- ご予約人員に変更がございましたら至急ご連絡下さいませ。
- お部屋割表をご提出申し上げた後での減員につきましては、減員分のお部屋をお返し下さいます様お願い申し上げます。尚、場合によりましては減員料金を申し受けることもございます。
- 芸妓芸能等のご予約は出来るだけ早目にご予約下さいませ。

芦ノ牧グランドホテルは

消防法に定める設備合格旅館^適でございますが、入館後、念のため非常口、避難順路をご確認下さいます様お願い申し上げます。

支配人